



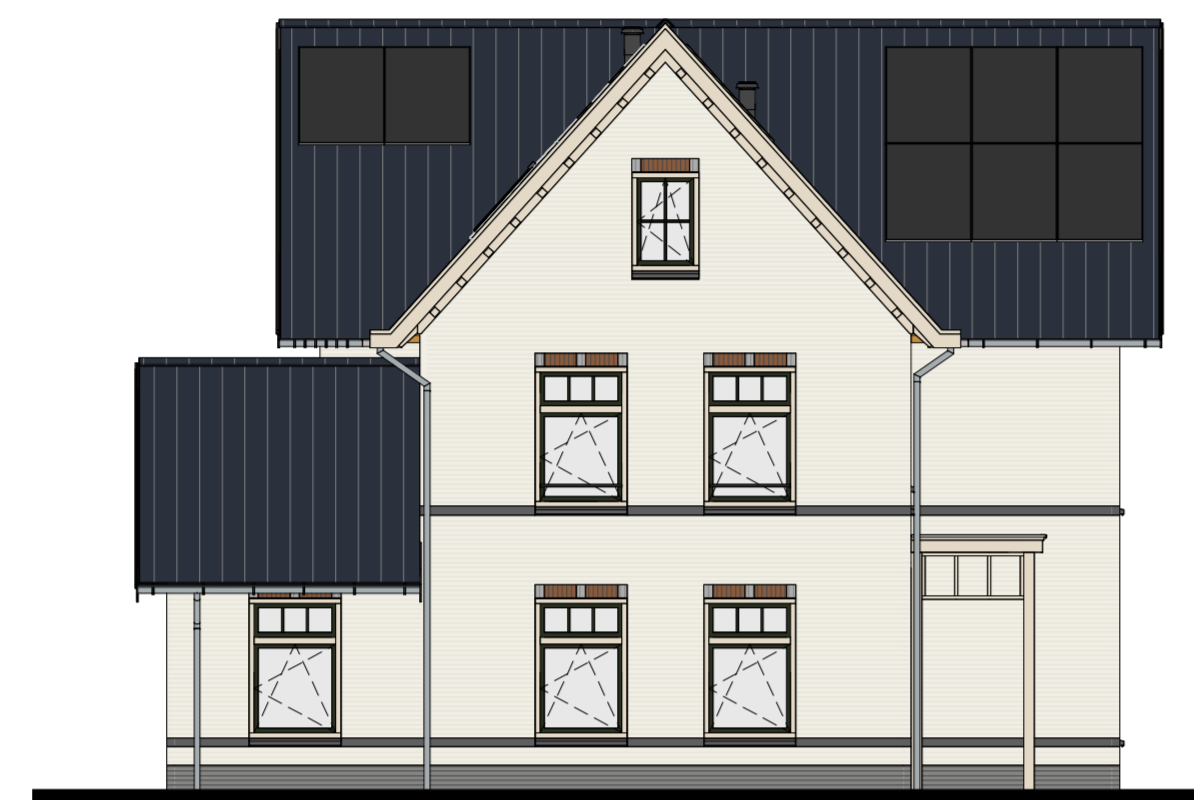
Voorgevel
Woningtype D9sv
bwnr 332



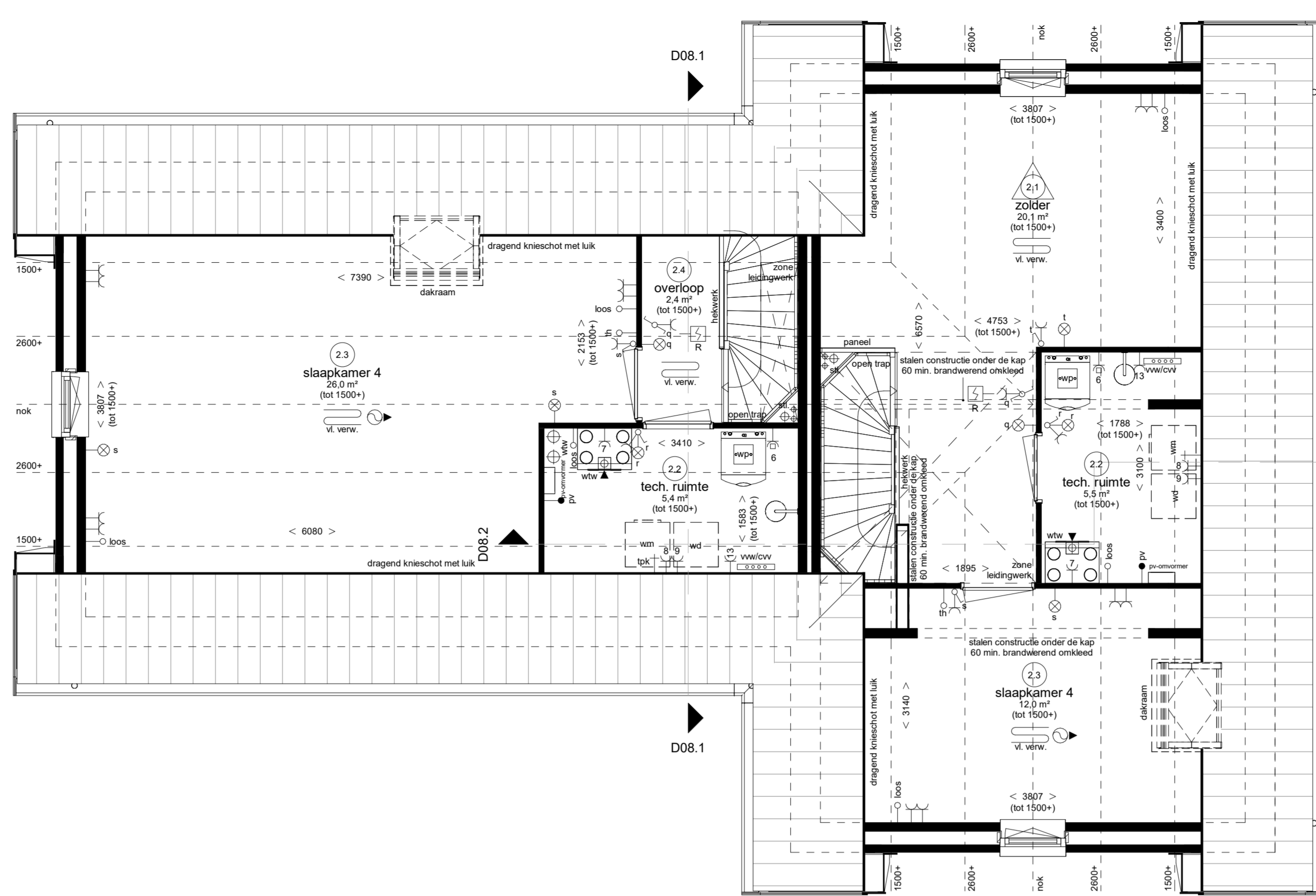
Rechtergevel
Woningtype D8
bwnr 331



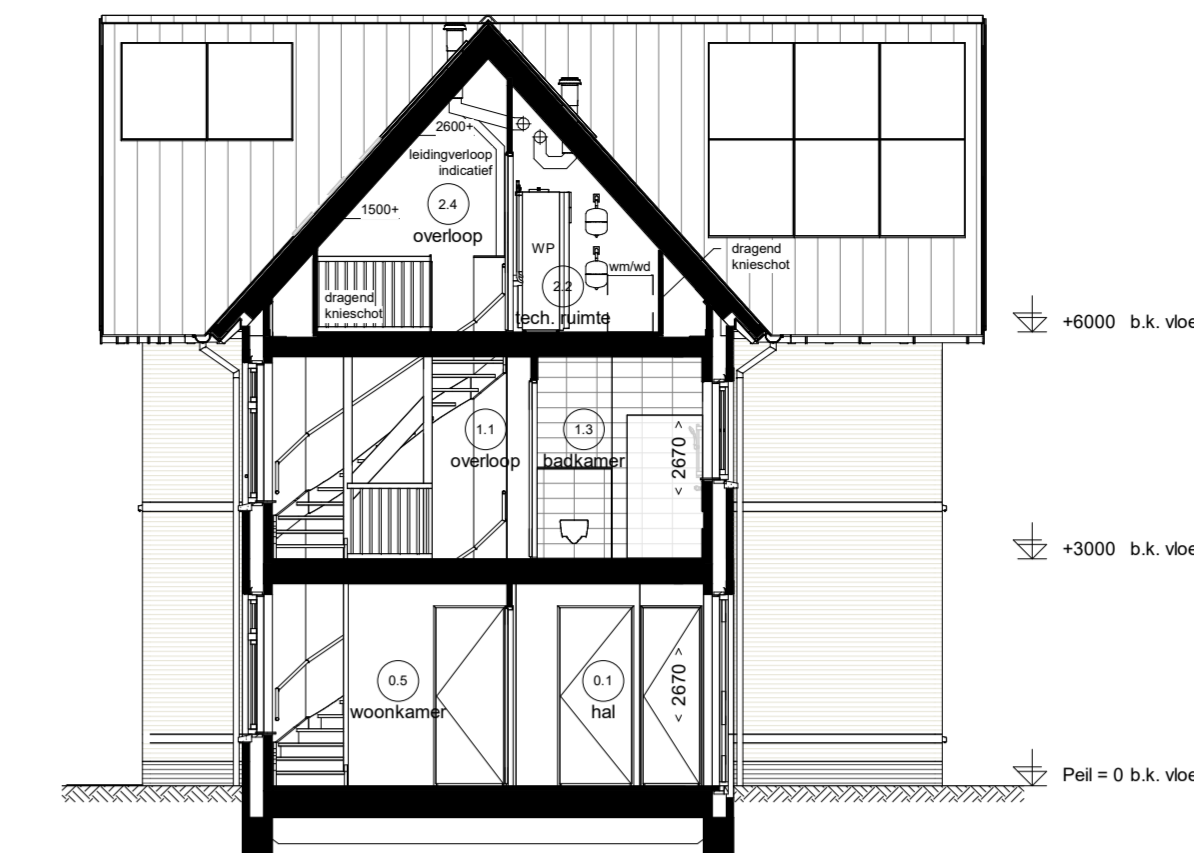
Achtergevel
Woningtype D8
bwnr 331



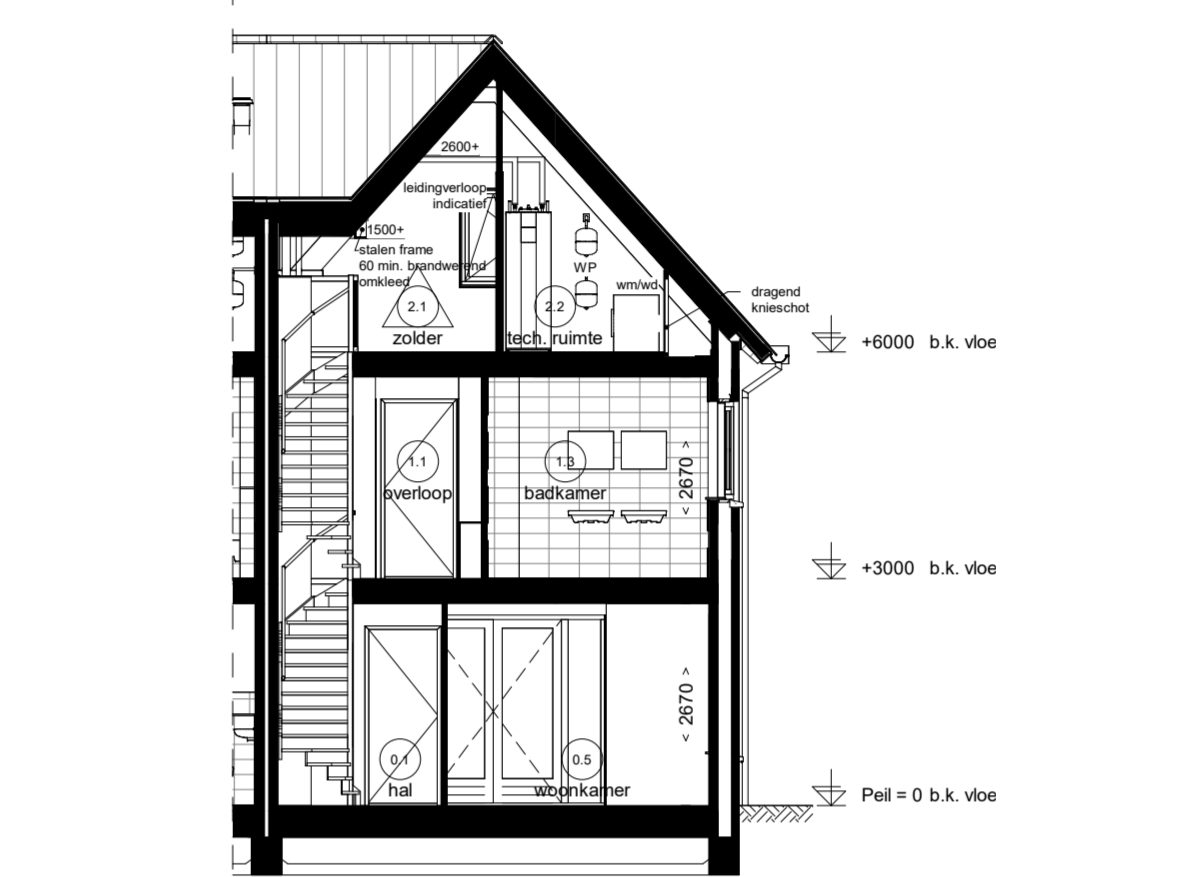
Linkergevel
Woningtype D9sv
bwnr 332



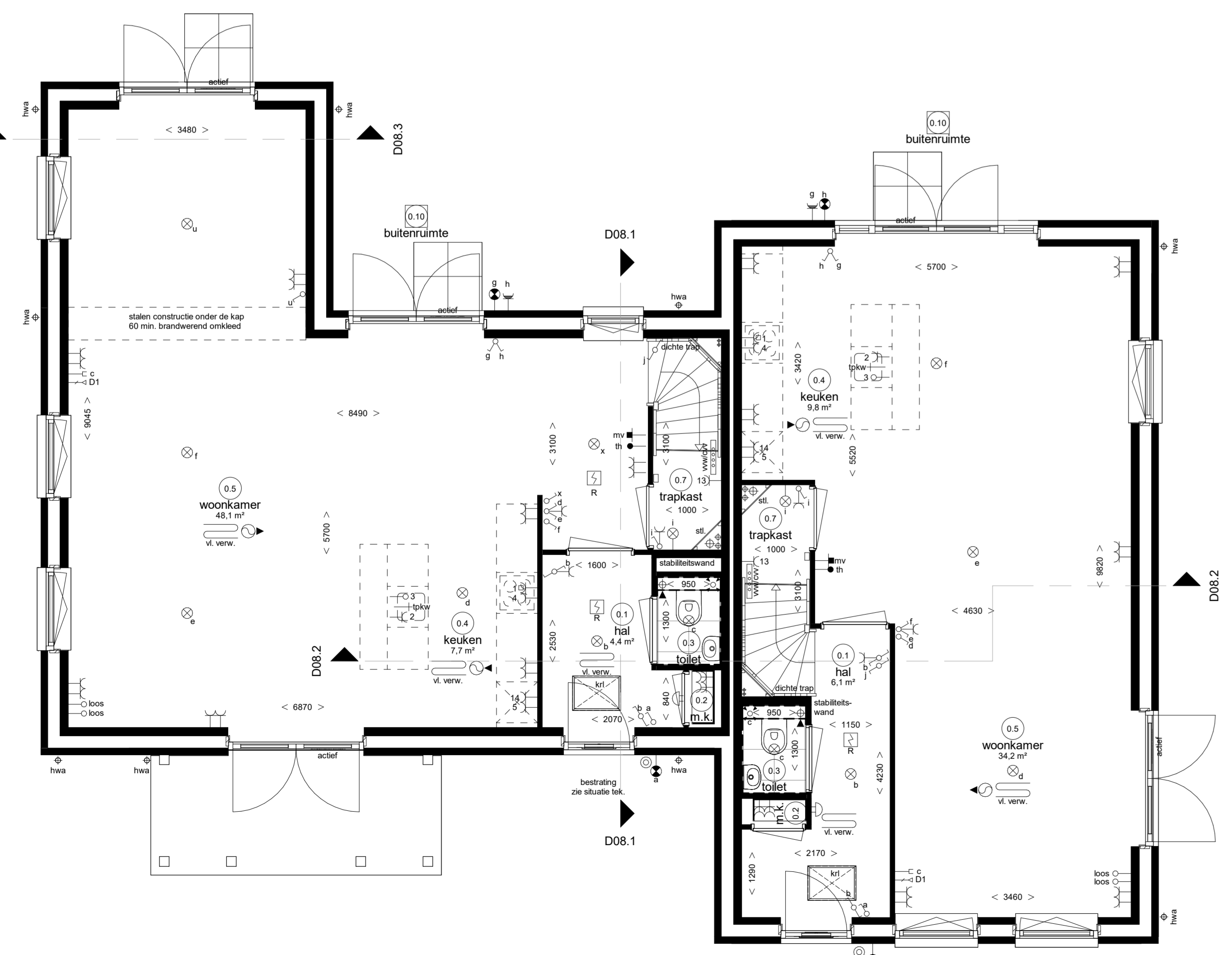
Tweede verdieping
Woningtype D9sv
bwnr 332



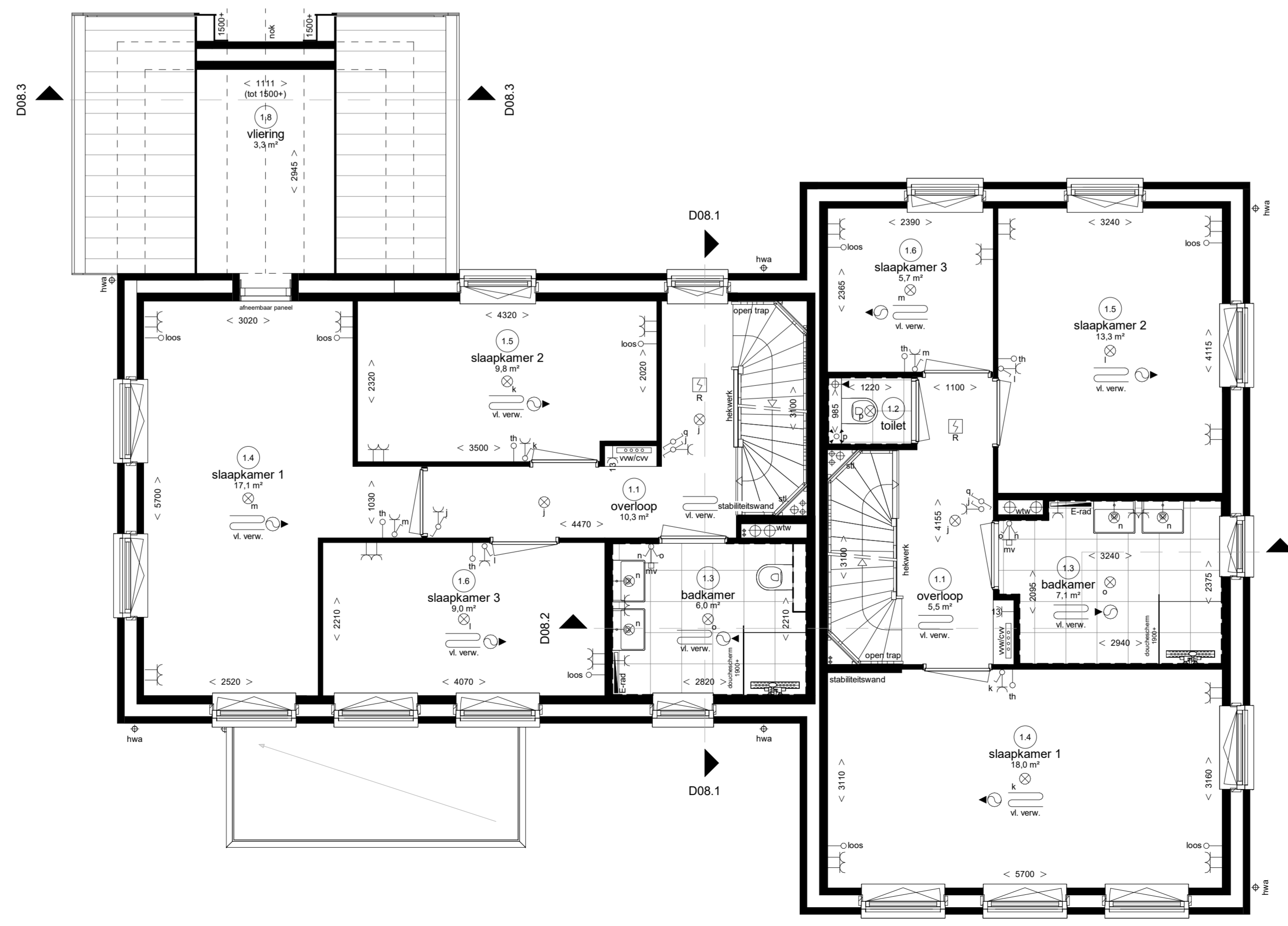
Doorsnede D08.1



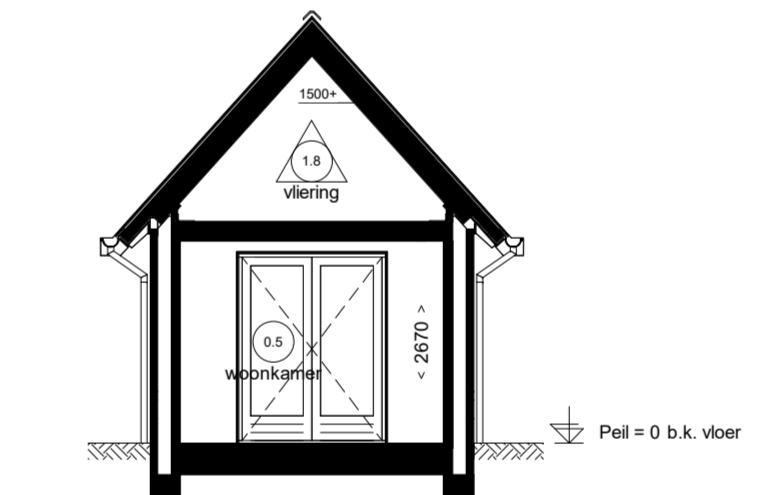
Doorsnede D08.2



Begane grond
Woningtype D9sv
bwnr 332



Eerste verdieping
Woningtype D9sv
bwnr 332



Doorsnede D08.3

Renvoel Installaties

• niet-technische installaties conform voorschriften NEN 1010
 • aansluitende rookmeter conform NEN 2555 (op lichtmet gekoppeld met een rookmeter, aflezing midden in de vlam)
 • alle installaties zijn indicatief op bekering weergegeven, grijze pv-panelen zijn optioneel

⊙	lichtpunt	— c	caï aansluiting algemeen	⊙	radiator
⊙	lichtpunt incl. armatuur	— D1	data aansluiting algemeen	⊙	elektrische radiator
⊙	lichtpunt incl. armatuur met schematischekleur	— D2	data aansluiting dubbel algemeen	⊙	centrale vloerverwarming verdeeler
⊙	lichtpunt incl. armatuur met permanente verlichting	—	boos	⊙	vloerverwarming
⊙	lichtpunt incl. armatuur met noodverlichting	— 1	3000 led. 30 mm enkele rbouwboos	⊙	ruimte voorzet van mechanische luchtbevoering, postie volgens opgave installateur
⊙	wandlichtpunt	— 2	w.c.d. waterleiding	⊙	ruimte voorzet van mechanische luchtbevoering, postie volgens opgave installateur
⊙	wandlichtpunt incl. armatuur	— 3	bokler, loze leiding	⊙	afzuigpunt m.v. op plafond
⊙	langwerpige armatuur	— 4	w.c.d. afzuigkap	⊙	afzuigpunt op wand
⊙	spot	— 5	w.c.d. kookkast	⊙	toevoerpunt op de wand
⊙	rookmelder	— 6	w.c.d. warmtepomp	⊙	afzuigpunt m.v. op plafond
⊙	rookmelder op pendeel	— 7	w.c.d. vlv. ventilatie unit	⊙	toevoerpunt w.t. op plafond
⊙	enkelepole schakelaar	— 8	w.c.d. wasmachine	⊙	natuurlijke ventilatie plafond
⊙	enkelepole schakelaar met signalering	— 9	w.c.d. wasdroger, loze leiding	⊙	natuurlijke ventilatie sectionaaldeur
⊙	wisselschakelaar	— 10	w.c.d. wasdroger	⊙	grondkabel
⊙	meerpole schakelaar	— 11	w.c.d. sectionaaldeur	⊙	tapput koudwater
⊙	bewegingschakelaar	— 12	drankknop sectionaaldeur	⊙	tpk
⊙	actief	— 13	bedrade leiding thermostaat	v	ventilatiecoaster
⊙	actief	— 14	w.c.d. magnetron, loze leiding	⊙	knopkast
⊙	actief	— 15	w.c.d. magnetron	⊙	meterkast
⊙	actief	— 16	w.c.d. vlv. ventilatie unit	⊙	rad
⊙	actief	— 17	w.c.d. wasmachine	⊙	kk
⊙	actief	— 18	w.c.d. oven	⊙	plaatingsgerichte kookkast
⊙	actief	— 19	w.c.d. op exploitatiemeter	⊙	kl
⊙	actief	— 20	w.c.d. op aparte meter	⊙	plaatingsgerichte kookkast
⊙	actief	— 21	w.c.d. op aparte meter	⊙	vm
⊙	actief	— 22	w.c.d. op aparte meter	⊙	plaatingsgerichte wasmachine
⊙	actief	— 23	w.c.d. op aparte meter	⊙	wd
⊙	actief	— 24	w.c.d. op aparte meter	⊙	plaatingsgerichte wasmachine
⊙	actief	— 25	w.c.d. op aparte meter	⊙	wt
⊙	actief	— 26	w.c.d. op aparte meter	⊙	warme terugwin ventilatie unit
⊙	actief	— 27	w.c.d. op aparte meter	⊙	wp
⊙	actief	— 28	w.c.d. op aparte meter	⊙	warmtepomp
⊙	actief	— 29	w.c.d. op aparte meter	⊙	stl
⊙	actief	— 30	w.c.d. op aparte meter	⊙	standaard
⊙	actief	— 31	w.c.d. op aparte meter	⊙	hwa
⊙	actief	— 32	w.c.d. op aparte meter	⊙	hewaterafvoer
⊙	actief	— 33	w.c.d. op aparte meter	⊙	rwa
⊙	actief	— 34	w.c.d. op aparte meter	⊙	regewaterafvoer
⊙	actief	— 35	w.c.d. op aparte meter	⊙	dwa
⊙	actief	— 36	w.c.d. op aparte meter	⊙	droogwaterafvoer

Ruimte benamingen volgens Bouwbesluit

0.1	verkeersruimte	0.9	technische ruimte	1.6	verblifruimte
0.2	metaruimte	0.10	butleruimte	1.7	verblifruimte
0.3	toiletuimte	1.1	verkeersruimte	1.8	bergruimte
0.4	verblifruimte	1.2	toiletuimte	2.1	verbodende ruimte
0.5	verblifruimte	1.3	badruimte	2.2	technische ruimte
0.6	verblifruimte	1.4	verblifruimte	2.3	verblifruimte
0.7	bergruimte	1.5	verblifruimte	2.4	verkeersruimte
0.8	bergruimte				

Weespersluis
Lanenrijk fase 2B3 fase 1 (D)



Woning type D

**Plattegronden, gevels en doorsneden
bwnr. 331 t/m 332 (Blok 08)**

Voor pergola, zie separate tekening