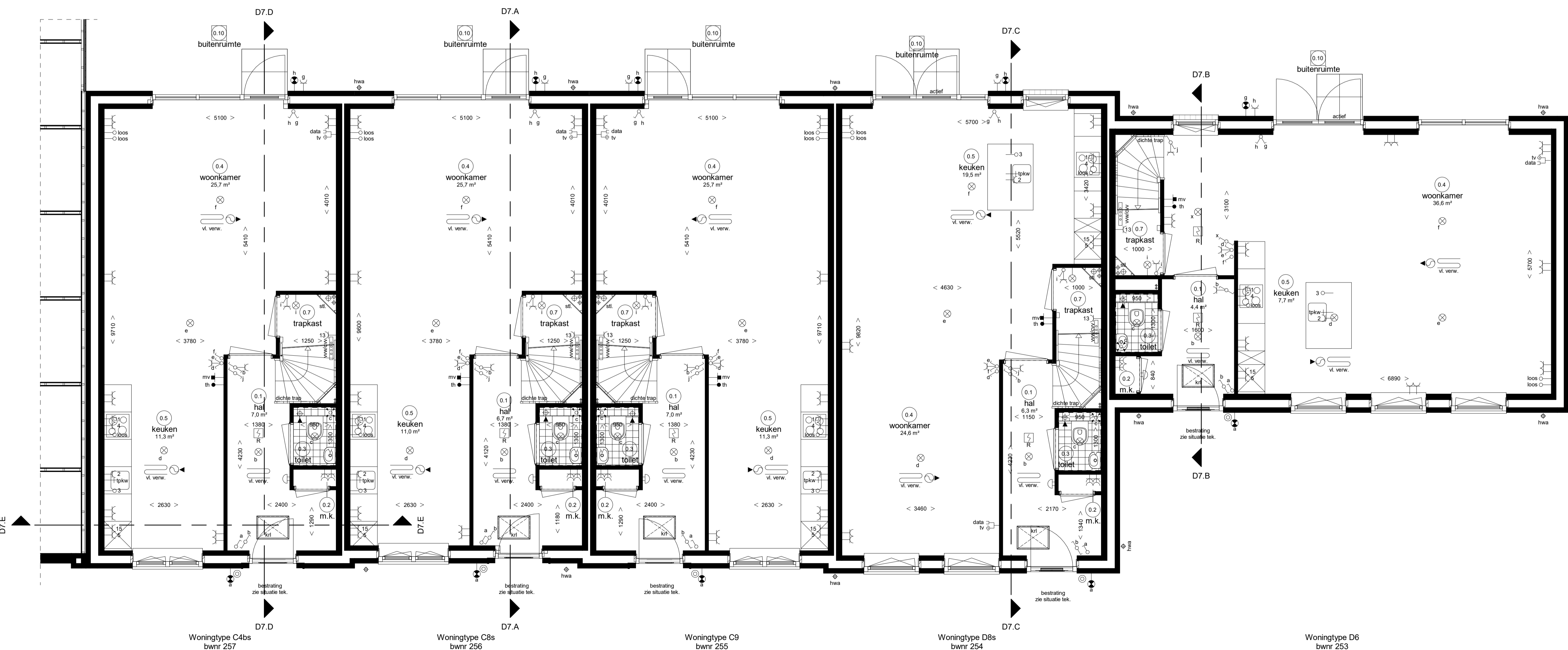


Eerste verdieping

- ### Renvooi Installaties
- elektronische installaties conform voorschriften NEN 1010
 - niel-ioniserende rookmelder conform NEN 2555 (op lichtnet)
 - gevoelbaar trillen van boegpassing, sturing midden in de ruimte
 - alle installaties zijn indicatief op tekening weergegeven
- | | | | | | |
|---|---|---|--|---|--|
| ⊗ | lichtpunt | — | data aansluiting afgemonteerd | ⊗ | radiator |
| ⊗ | lichtpunt incl. armatuur | — | data aansluiting dubbel afgemonteerd | ⊗ | elektrische radiator |
| ⊗ | lichtpunt incl. armatuur met schermchakelaar | — | loze leiding, 19 mm 2x enkele inbouwdoos | ⊗ | voerverwarming |
| ⊗ | lichtpunt incl. armatuur met permanente verlichting | — | t.b.v. telecommunicatie, data, tv e.d. | ⊗ | ruimte voorzien van mechanische luchttoevoer |
| ⊗ | lichtpunt incl. armatuur met noodverlichting | — | loze leiding, 19 mm enkele inbouwdoos | ⊗ | ruimte voorzien van mechanische luchttoevoer, postle volgens opgave installateur |
| ⊗ | wandlichtpunt | — | data en cai aansluiting afgemonteerd | ⊗ | afzuigpunt m.v. op wand |
| ⊗ | wandlichtpunt incl. armatuur | — | elektrisch kooktoestel, perlex | ⊗ | afzuigpunt m.v. op plafond |
| ⊗ | lichtpunt TL armatuur | — | 1 vaatwasser, loze leiding | ⊗ | afzuigpunt w.t.w. op plafond |
| ⊗ | spot | — | 2 boiler, loze leiding | ⊗ | afzuigpunt w.t.w. op plafond |
| ⊗ | rookmelder | — | 3 afzuigkap | ⊗ | natuurlijke ventilatie plafond |
| ⊗ | rookmelder op pendeel | — | 4 kookkast, dubbele w.c.d. | ⊗ | natuurlijke ventilatie sectionaledeur |
| ⊗ | enkeelpolige schakelaar | — | 5 warmtepomp | ⊗ | afzuigpunt t.b.v. afzuigkap |
| ⊗ | enkeelpolige schakelaar met signalering | — | 6 wtw ventilatie unit | ⊗ | grondkabel |
| ⊗ | enkeelpolige schakelaar met dimmer | — | 7 wasmachine | ⊗ | lappunt koud-warmwater |
| ⊗ | meerpolige schakelaar | — | 8 wasdroger, loze leiding | ⊗ | lappunt koudwater |
| ⊗ | meerpolige schakelaar m.v. bewegingschakelaar | — | 9 sectionaledeur | ⊗ | gasaansluiting cv |
| ⊗ | w.c.d. + randaarde | — | 10 drukknop sectionaledeur | ⊗ | krupkruk |
| ⊗ | dubbele w.c.d. + randaarde half opbouw | — | 11 pomp vloerverwarming, w.c.d. | ⊗ | meterkast |
| ⊗ | deurbel | — | 12 w.c.d. + randaarde | ⊗ | rad |
| ⊗ | schel | — | 13 magnetron, loze leiding | ⊗ | plaatingsruimte kookkast |
| ⊗ | radiografische kamerthermostaat | — | 14 magnetron | ⊗ | plaatingsruimte kooktoestel |
| ⊗ | bedrade kamerthermostaat | — | 15 oven, loze leiding | ⊗ | plaatingsruimte wasmachine |
| ⊗ | hoofdbediening mechanische ventilatie | — | 16 scoot w.c.d. op aparte meter | ⊗ | plaatingsruimte wasdroger |
| ⊗ | badkamerbediening mechanische ventilatie | — | 17 pv-panelen w.c.d. | ⊗ | warme berging ventilatie unit |
| ⊗ | dubbele w.c.d. + randaarde inbouw | — | 18 video deuropener installatie, videofoon | ⊗ | verdel. vloerverwarming |
| ⊗ | tv | — | 19 deuropener installatie, deur telefoon | ⊗ | standleiding |
| | | | | ⊗ | hemelwaterafvoer |
| | | | | ⊗ | regenwaterafvoer |
| | | | | ⊗ | warmtepomp |

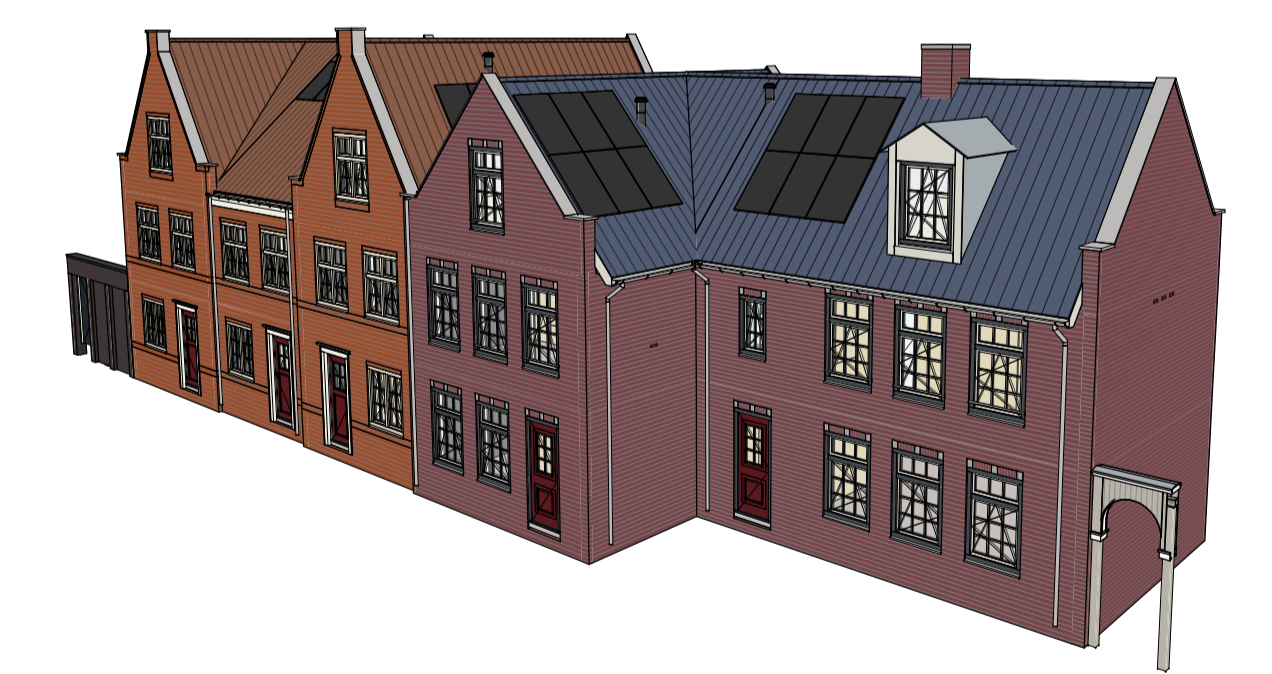
- ### Ruimte benamingen volgens Bouwbesluit
- | | | | | | | | |
|-----|----------------|-----|-------------------|-----|-------------------|-----|-------------------|
| 0.1 | verkeersruimte | 0.9 | technische ruimte | 1.7 | bergruimte | 2.7 | toilet ruimte |
| 0.2 | meterruimte | 1.0 | buiterruimte | 1.8 | buiterruimte | 2.8 | badruimte |
| 0.3 | toilet ruimte | 1.1 | verkeersruimte | 2.1 | onbenoemde ruimte | 2.9 | bergruimte |
| 0.4 | verblifruimte | 1.2 | toilet ruimte | 2.2 | verkeersruimte | 3.1 | verkeersruimte |
| 0.5 | verblifruimte | 1.3 | badruimte | 2.3 | technische ruimte | 3.2 | verblifruimte |
| 0.6 | verblifruimte | 1.4 | verblifruimte | 2.4 | verblifruimte | 3.3 | verblifruimte |
| 0.7 | bergruimte | 1.5 | verblifruimte | 2.5 | verblifruimte | 3.4 | technische ruimte |
| 0.8 | bergruimte | 1.6 | verblifruimte | 2.6 | verblifruimte | 3.5 | onbenoemde ruimte |



Begane grond

Weespersluis

fase 3A1ab



Parkwoningen Type C en D (blok 7)

Begane grond en 1e verdieping
bwnr. 253 t/m 257



www.adriaanvanerk.nl

VK 07A d.d 10-06-2022
Wijzigingen voorbehouden
Alle maten zijn circa maten