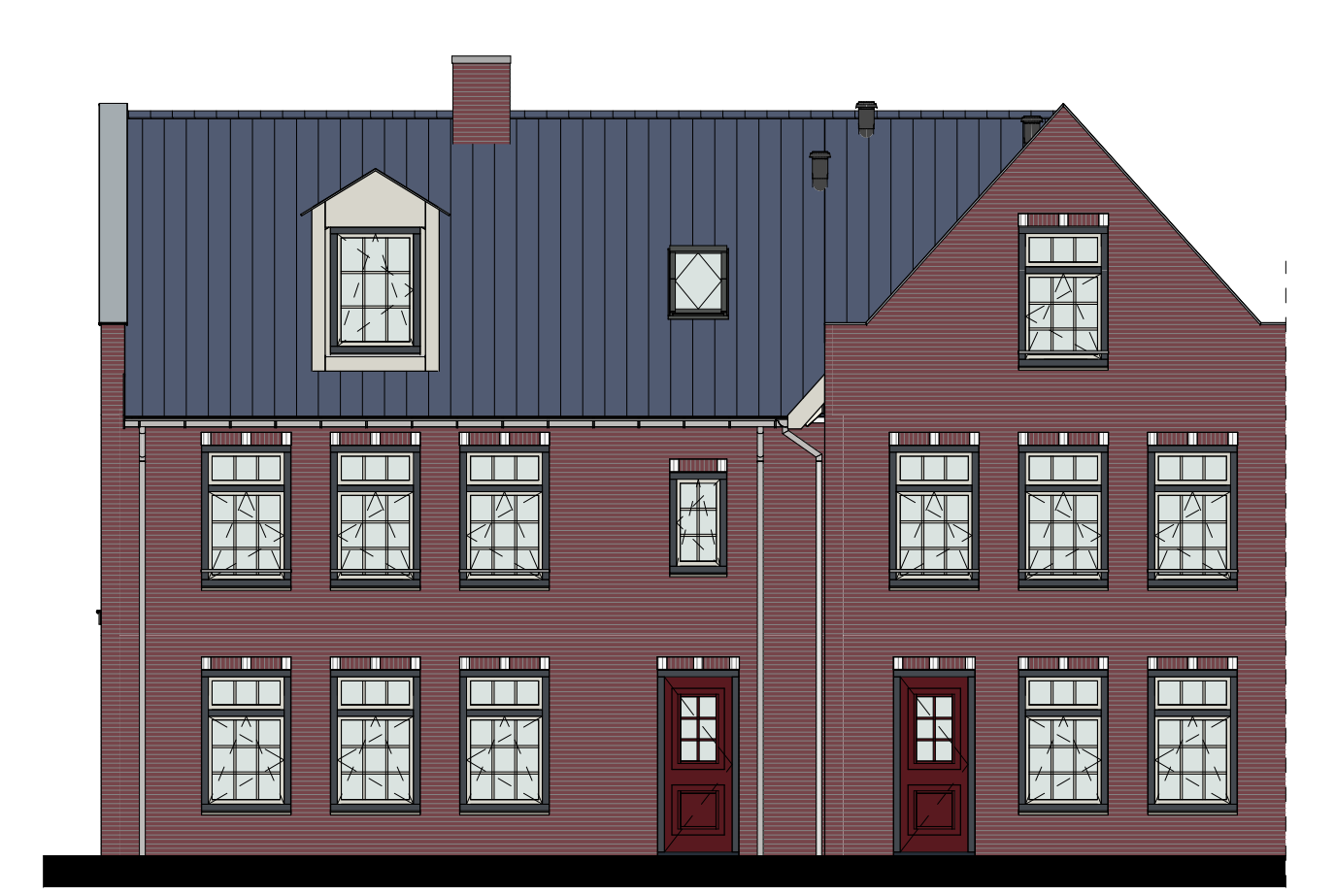




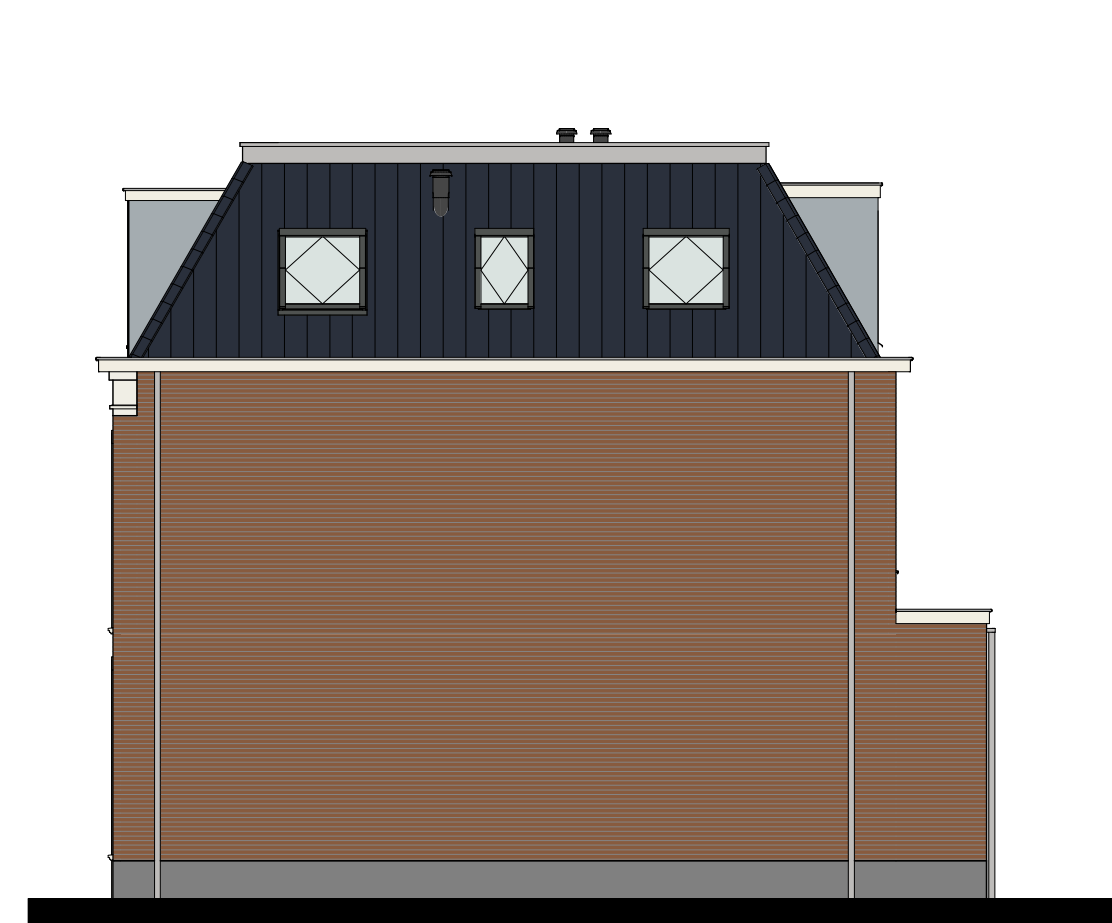
Voorgevel



Woongroep D13a  
Woongroep D13  
Woongroep D14



Woongroep D13a  
Woongroep D14

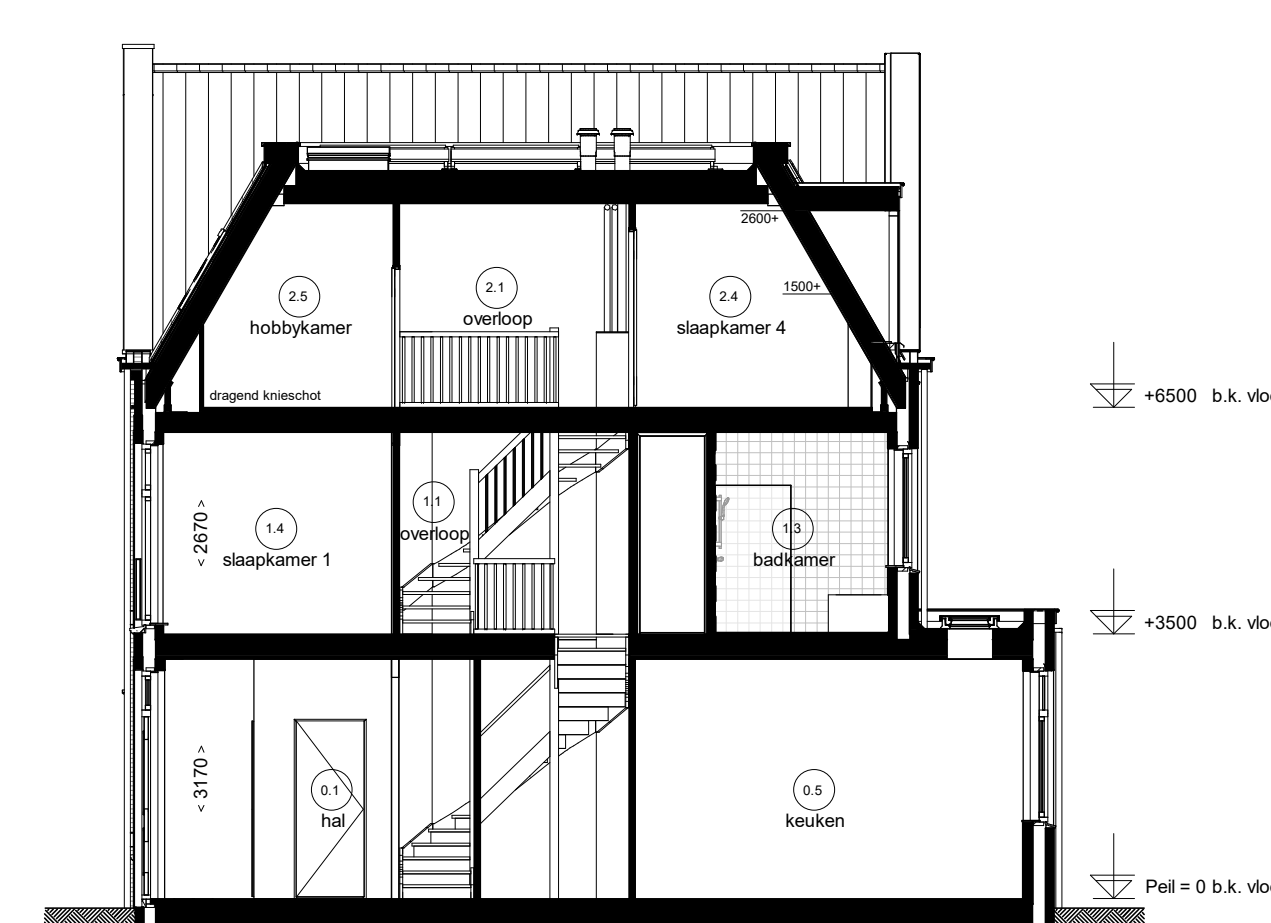


Woongroep D14

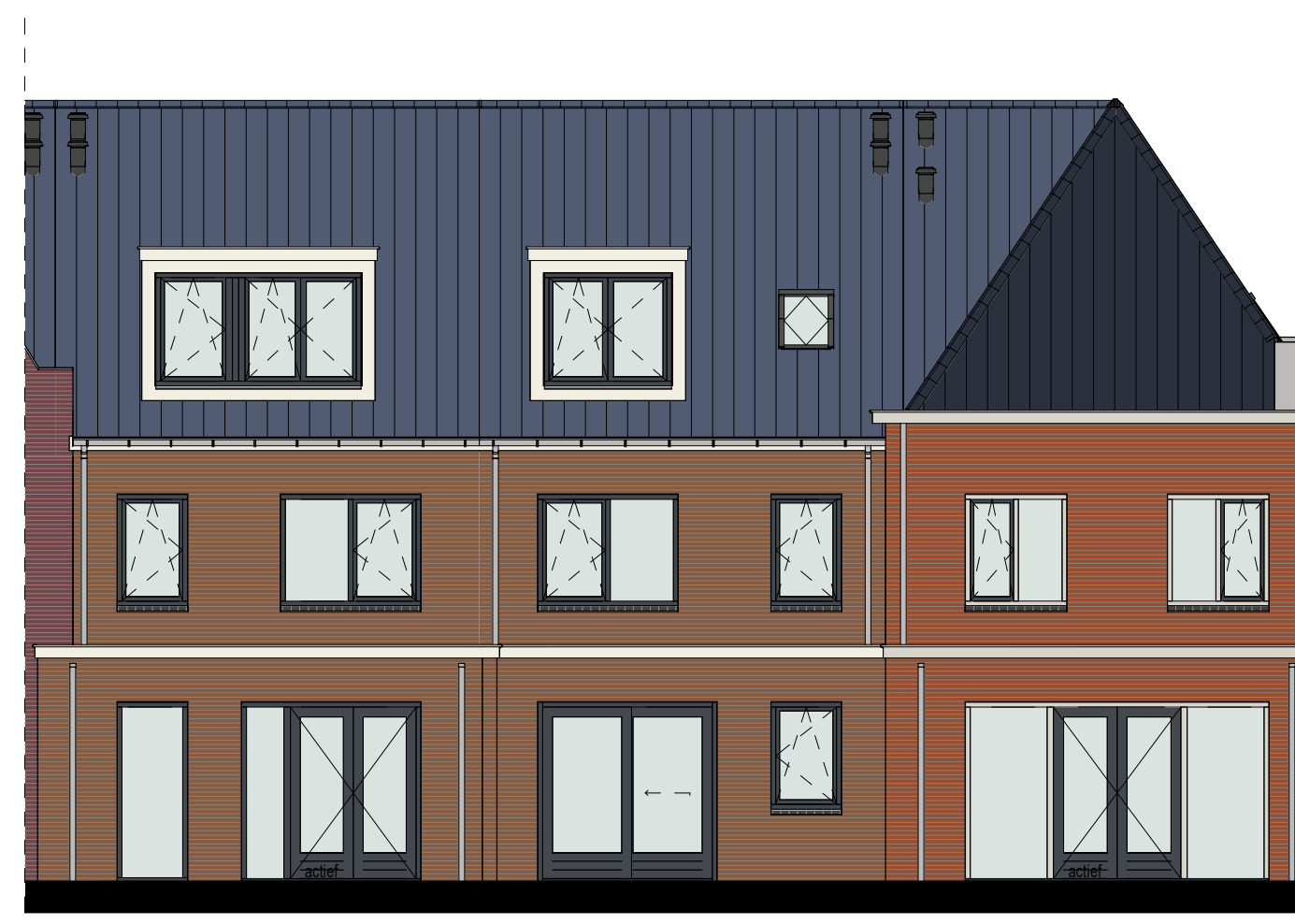
Rechterevel



Doorsnede 13.F



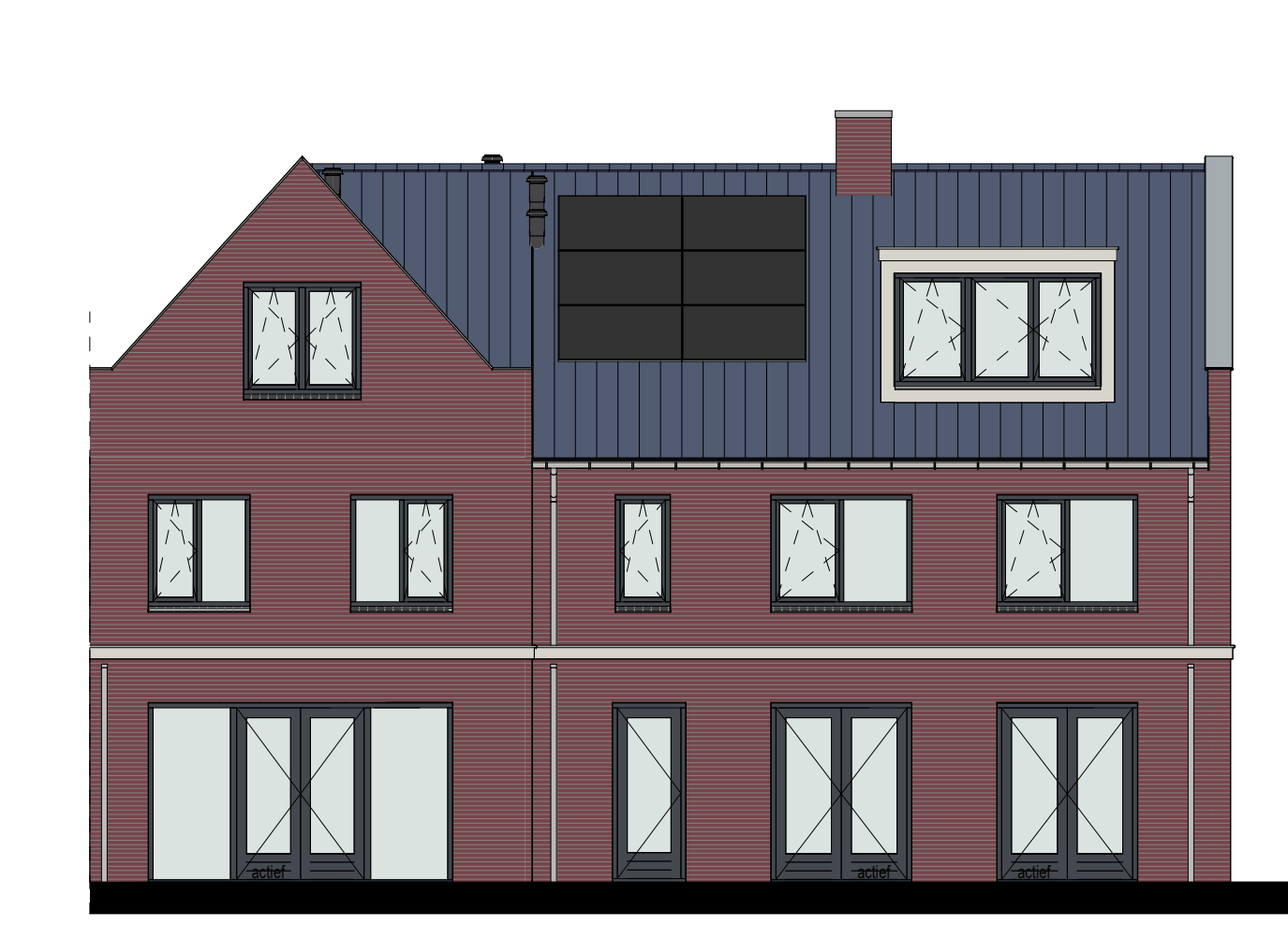
Doorsnede 13.G



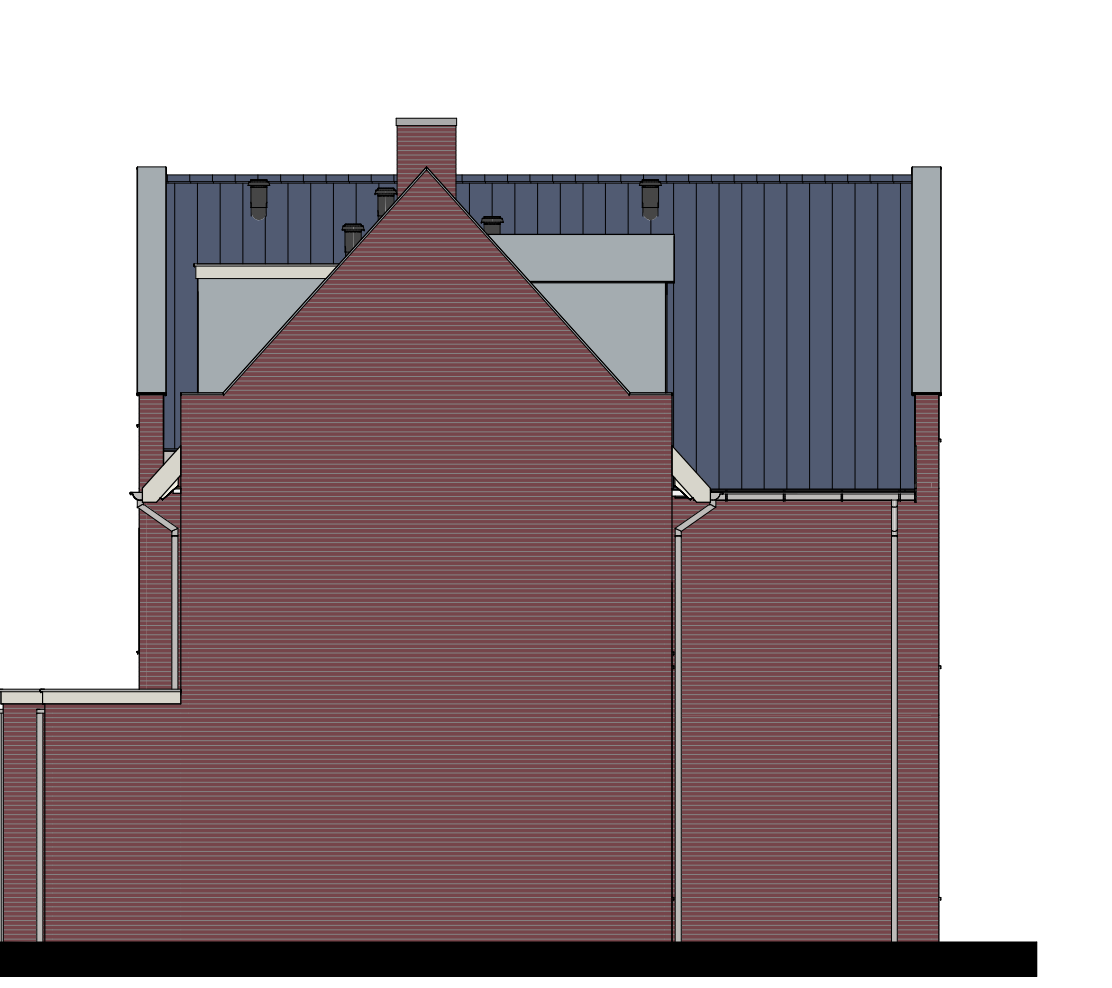
Achtergevel



Woongroep D14  
Woongroep D12  
Woongroep D13a

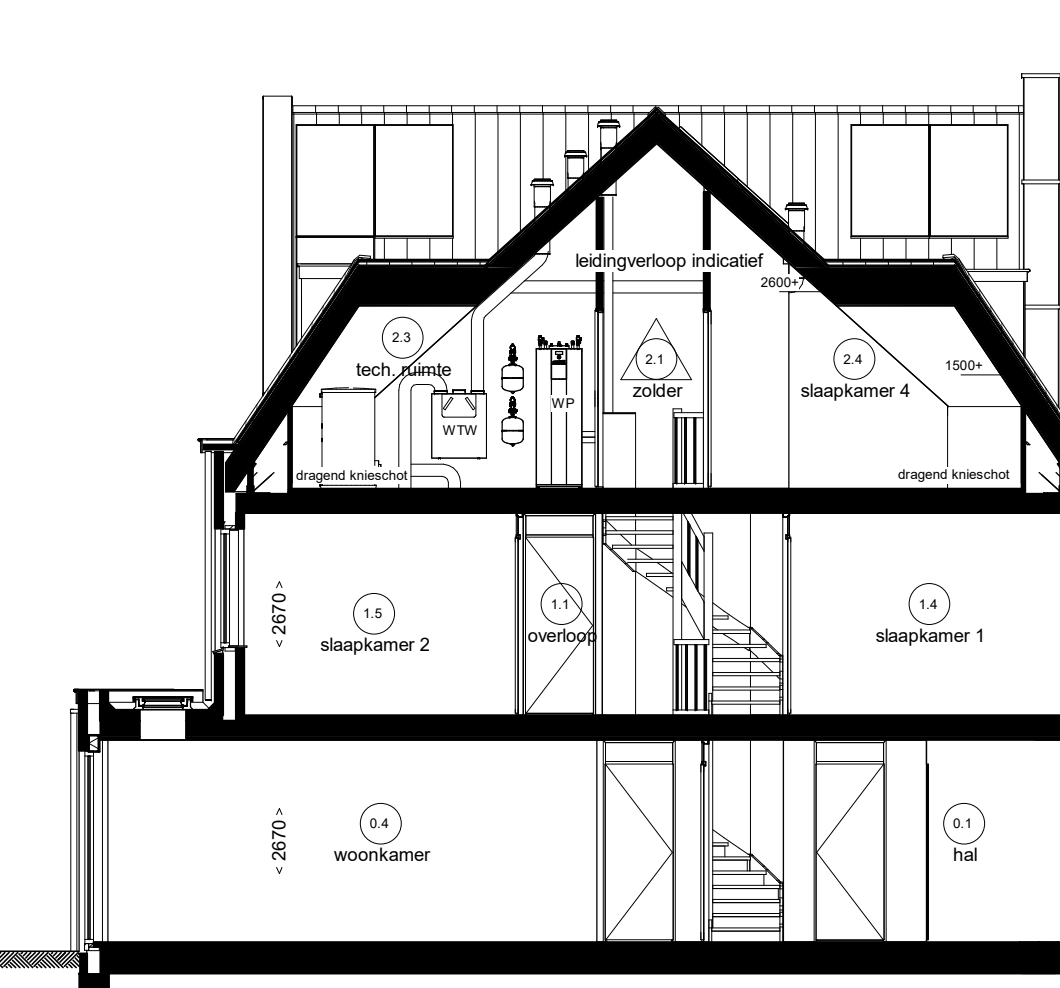


Woongroep D14  
Woongroep D14

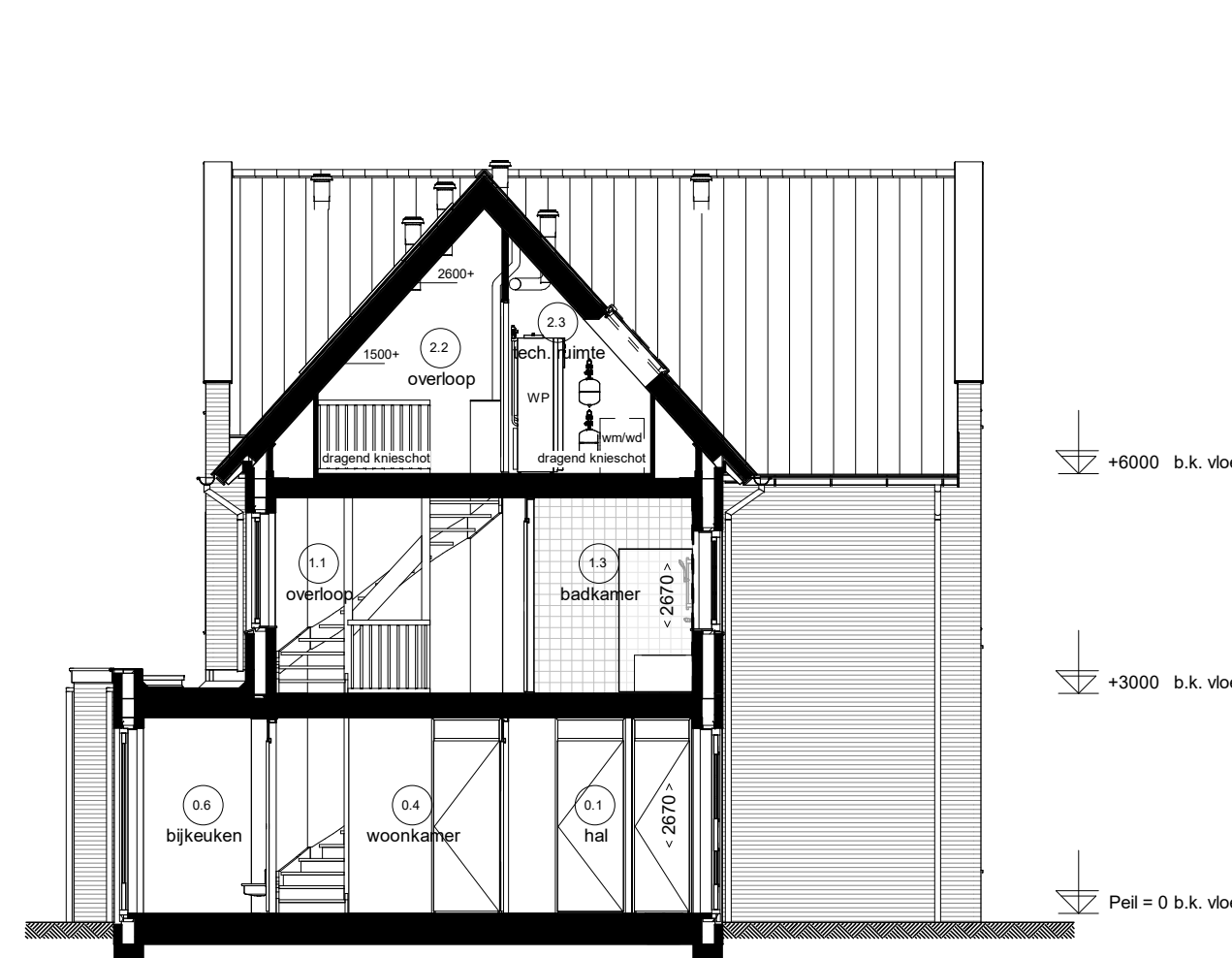


Woongroep D14

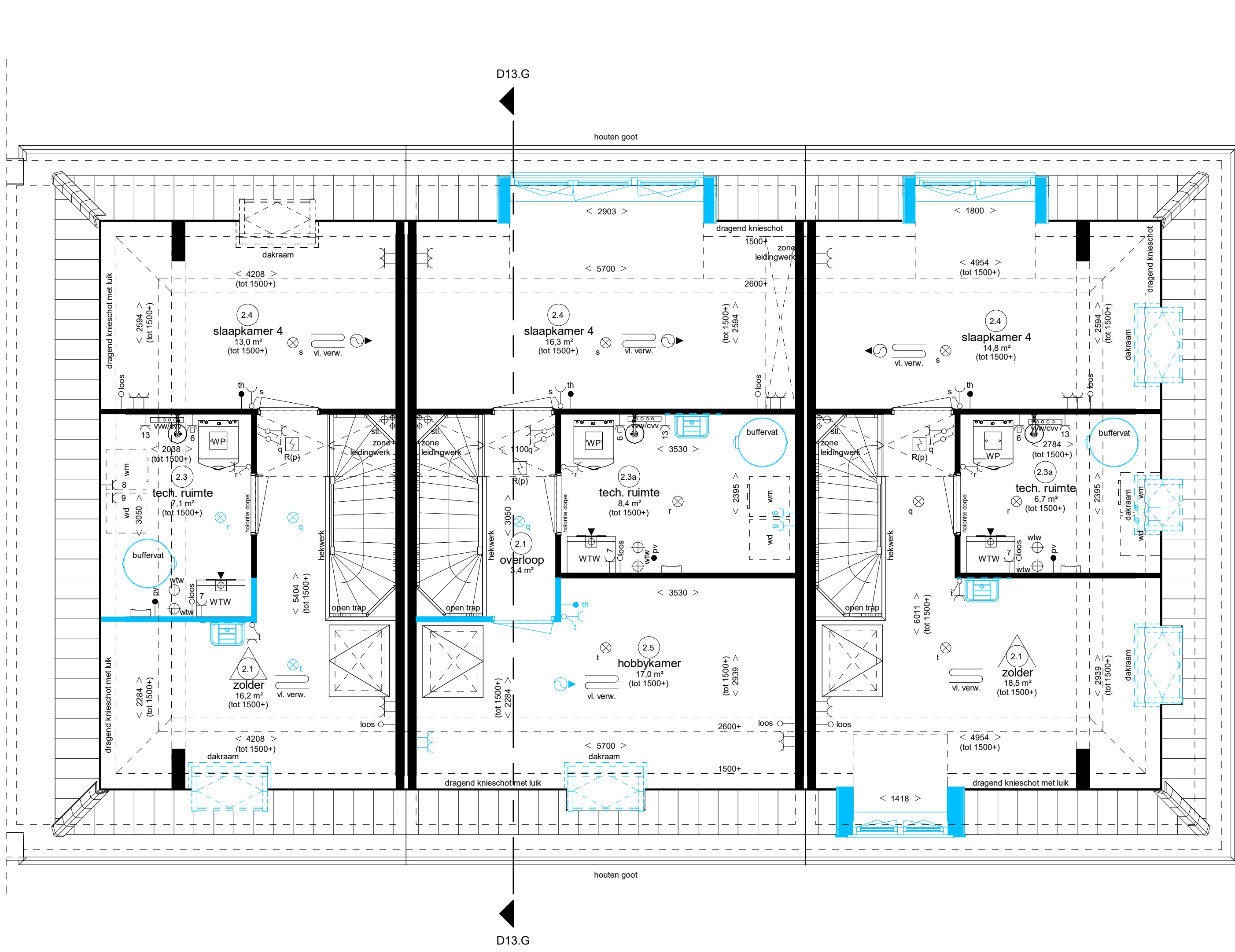
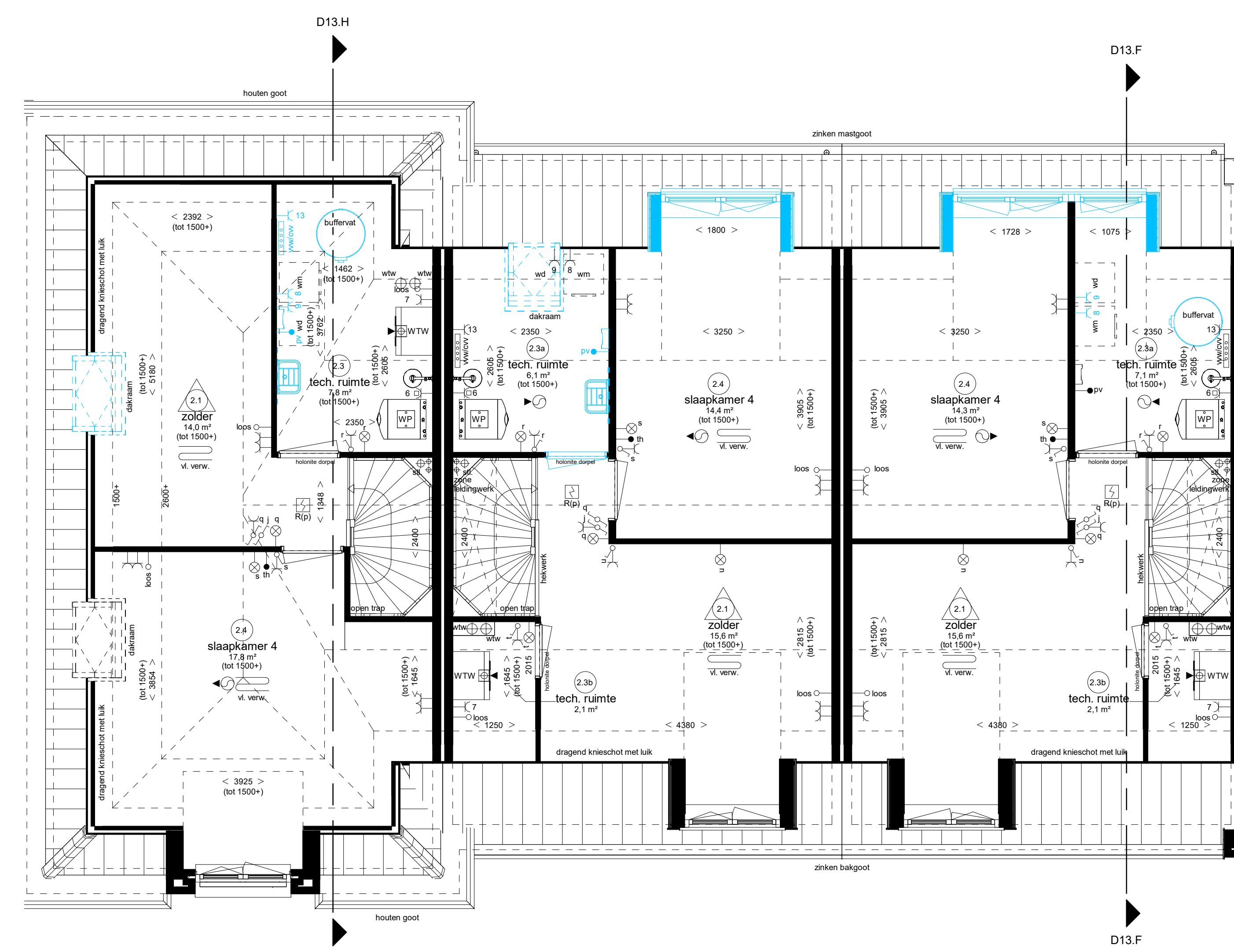
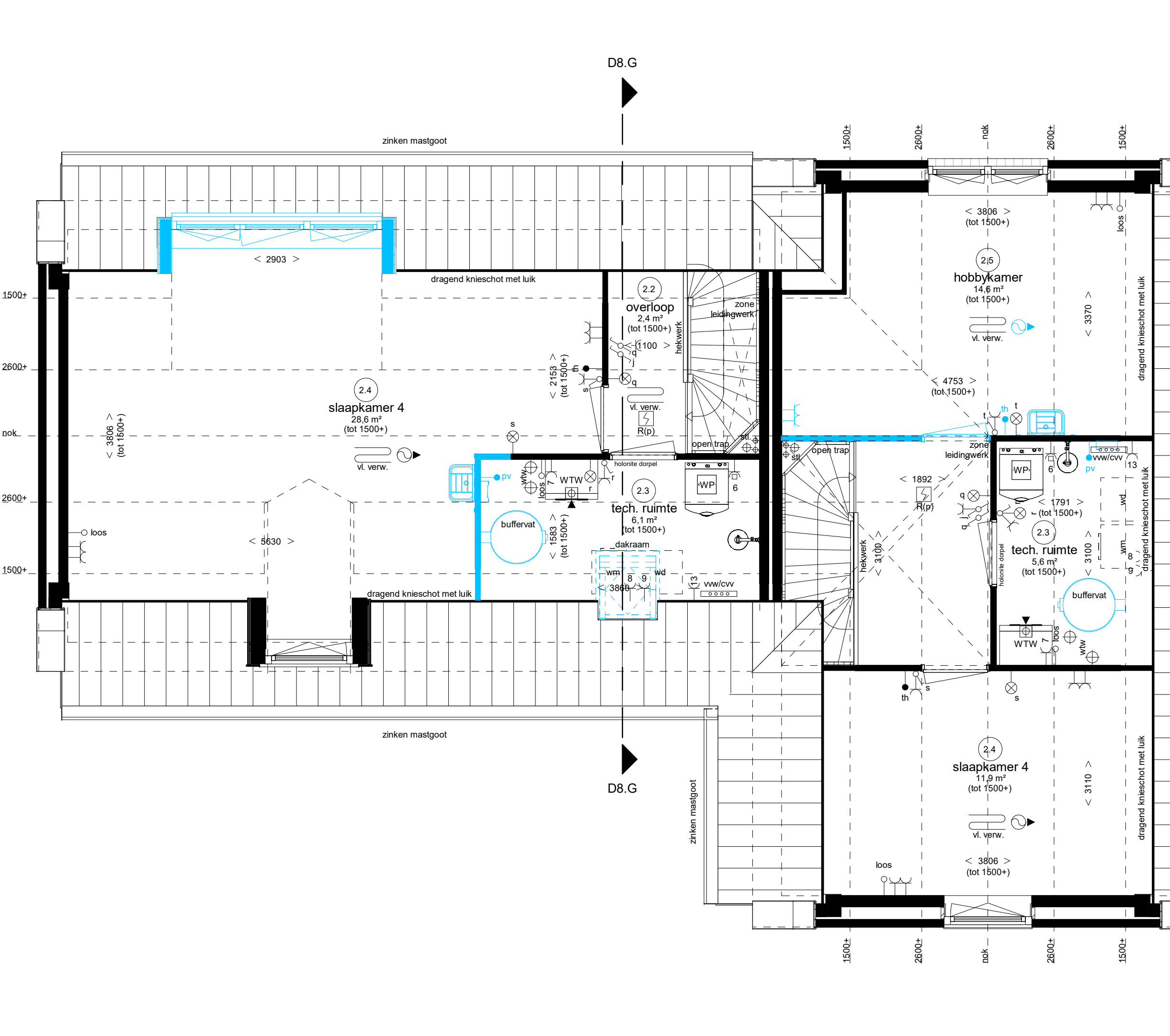
Linkergevel



Doorsnede 13.H



Doorsnede 8.G



Woongroep D14  
Woongroep D14  
Woongroep D14  
Woongroep D14

Woongroep D13  
Woongroep D13  
Woongroep D13  
Woongroep D13

Woongroep D12  
Woongroep D12  
Woongroep D12  
Woongroep D12

**Renvoel Installaties**

- mechanische toevoer conform NEN 1010
- niet-omkeerbare voorzetten conform NEN 2352 (op maat)
- groepen uit een hangbrug, afhangend maximaal in de ruimte
- alle installaties zijn verkleed op een gelijkmatige manier

1	data en aansluiting afgevoerd	16	meubel
2	data en aansluiting dubbel afgevoerd	17	meubel
3	data en aansluiting dubbel afgevoerd	18	meubel
4	data en aansluiting dubbel afgevoerd	19	meubel
5	data en aansluiting dubbel afgevoerd	20	meubel
6	data en aansluiting dubbel afgevoerd	21	meubel
7	data en aansluiting dubbel afgevoerd	22	meubel
8	data en aansluiting dubbel afgevoerd	23	meubel
9	data en aansluiting dubbel afgevoerd	24	meubel
10	data en aansluiting dubbel afgevoerd	25	meubel
11	data en aansluiting dubbel afgevoerd	26	meubel
12	data en aansluiting dubbel afgevoerd	27	meubel
13	data en aansluiting dubbel afgevoerd	28	meubel
14	data en aansluiting dubbel afgevoerd	29	meubel
15	data en aansluiting dubbel afgevoerd	30	meubel

**Ruimte benamingen volgens Bouwbesluit**

1	woonruimte	10	technische ruimte	19	bergruimte	27	badkamer
2	woonruimte	11	woonruimte	20	woonruimte	28	bergruimte
3	woonruimte	12	woonruimte	21	woonruimte	29	woonruimte
4	woonruimte	13	woonruimte	22	woonruimte	30	woonruimte
5	woonruimte	14	woonruimte	23	woonruimte	31	woonruimte
6	woonruimte	15	woonruimte	24	woonruimte	32	woonruimte
7	woonruimte	16	woonruimte	25	woonruimte	33	woonruimte
8	woonruimte	17	woonruimte	26	woonruimte	34	woonruimte
9	woonruimte	18	woonruimte	27	woonruimte	35	woonruimte

**Weepersluis**  
fase XAB1

Opties type D

**2e verdieping, doorsneden en gevels**